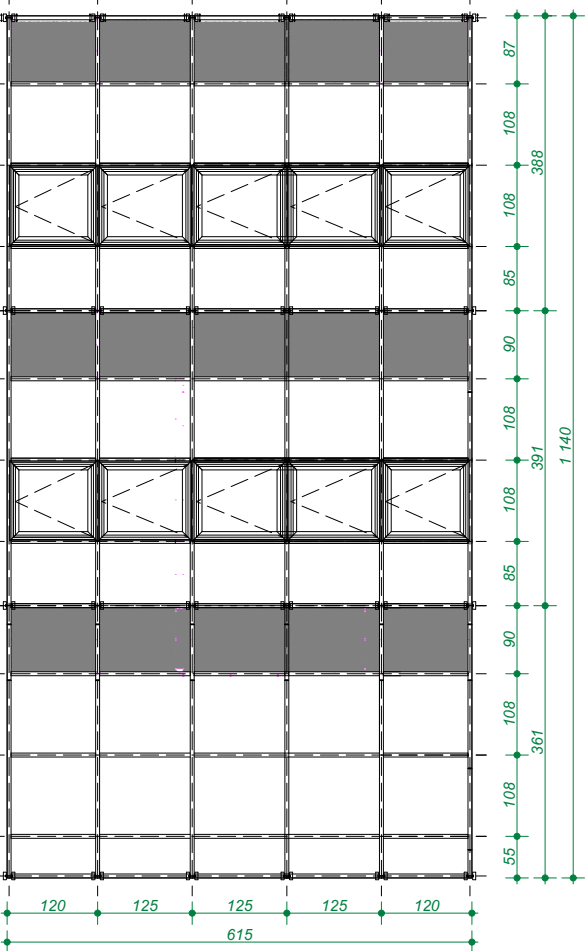
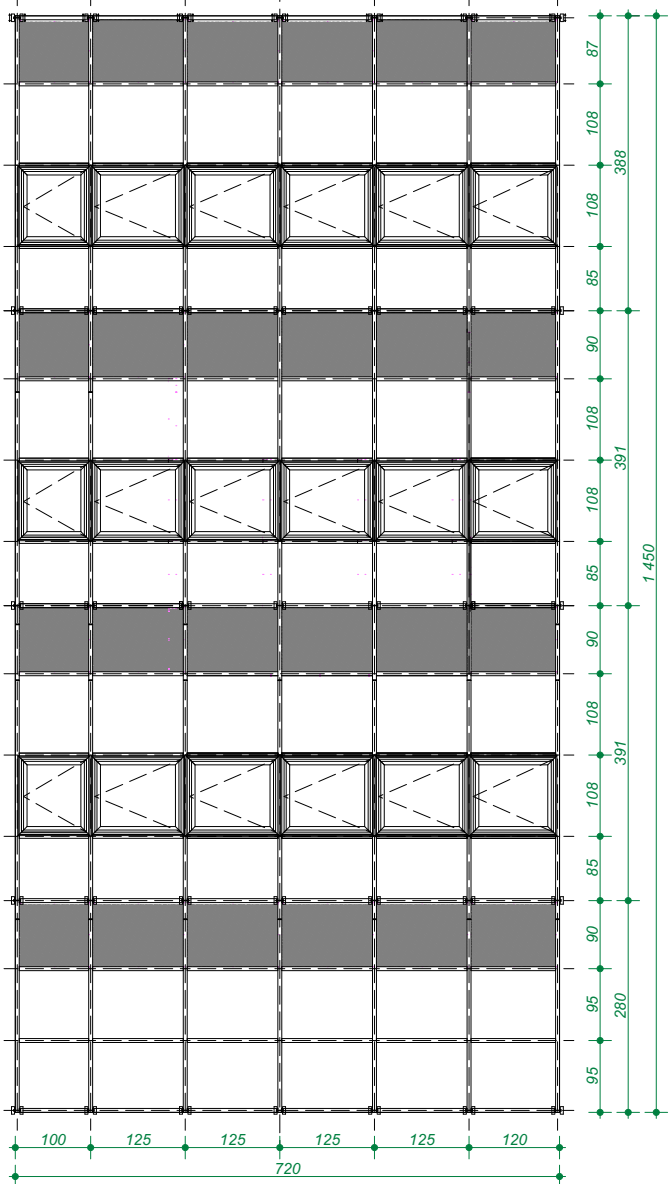


ZESTAWIENIE PROJEKTOWANYCH OKIEN ZEWNĘTRZNYCH
(W MIEJSCE ISTNIEJĄCYCH, PRZEZNACZONYCH DO WYMIANY)

OZNACZENIE NA RYSUNKU		O1	O2	O3	O4	O5	O6	O7	O8	O9
RODZAJ										
SCHEMAT										
SZEROKOŚĆ W ŚWIEŁLE OŚCIEŻY (mm)		3000	1500	1800	1500	900	2200	1800	900	900
WYSOKOŚĆ W ŚWIEŁLE OŚCIEŻY (mm)		1800	900	900	1800	1800	850	850	850	800
SZEROKOŚĆ W ŚWIEŁLE OŚCIEŻNICY(mm)		wg producenta	wg producenta	wg producenta	wg producenta	wg producenta	wg producenta	wg producenta	wg producenta	wg producenta
WYSOKOŚĆ W ŚWIEŁLE OŚCIEŻNICY (mm)		wg producenta	wg producenta	wg producenta	wg producenta	wg producenta	wg producenta	wg producenta	wg producenta	wg producenta
PIWNICA	PARTER	1	18	-	23	2	1	-	-	1
	I PIĘTRO	13	2	-	19	-	-	1	-	-
	II PIĘTRO	15	2	-	28	-	-	1	2	-
	III PIĘTRO	15	2	-	28	-	-	1	2	-
	IV PIĘTRO	-	-	2	28	2	-	-	-	-
	RAZEM	44	24	2	126	4	1	3	4	1
ILOŚĆ SZTUK										
UWAGI:		Okna pcv, szklone szkłem bezpiecznym, kolor biały. Podziały projektowanych okien, jak okien istniejących przeznaczonych do wymiany								
		Współczynnik przenikania ciepła U(max)[W/m²·K]=0,9								
		Dokładne wymiary otworów sprawdzić na budowie.								



FASADA ALUMINIOWO-SZKLANA F1 szt.1



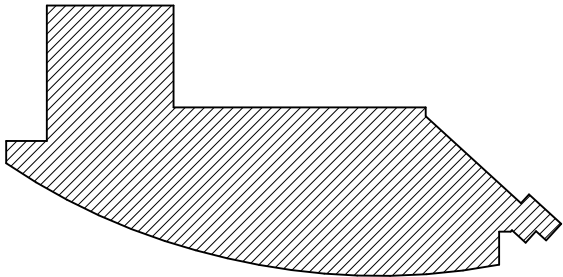
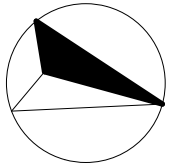
FASADA ALUMINIOWO-SZKLANA F2 szt.1

Fasady aluminiowo-szklane - system słupowo ryglowy, głębokość konstrukcyjna słupa/rygla na podstawie obliczeń statycznych, system profilu aluminiowych z izolacją termiczną, obwodowo uszczelnienie z konstrukcją budynku za pomocą systemowego fartucha epdm GF300.

Szkló zespolone, dwukomorowe spełniające wymagania PN-EN 1279-1-5; moduły przeźierne 6/16/6/16/33.2 U_g= 0,5 W/m₂·K, Współczynnik przenikania ciepła dla całej konstrukcjiU_{cw} < 0,9 W/m₂·K

Dokładne wymiary otworów na fasady sprawdzić na budowie.

ZESTAWIENIE PROJEKTOWANYCH
DRZWI ZEWNĘTRZNYCH



SCHEMAT BUDYNKU

- UWAGI:
- 1.Z uwagi na specyfikację obiektu użytkowanego, w przypadku dodatkowych prac nie zawartych w przedmiotowym zakresie prac projektowych wymagana jest konsultacja z inwestorem i autorem projektu
 - 2.Wszelkie przyjęte w fazie realizacji zamienne rozwiązania techniczne i technologiczne należy bezwzględnie konsultować i zatwierdzić z autorem niniejszego opracowania
 - 3.Niniejszy rysunek stanowi integralną część wielobranżowego projektu wykonawczego i należy rozpatrywać go łącznie z opisem technicznym i projektami branż

Jednostka projektowa: CANEA CANEA Inżynieria i Komputery - Artur Polakowski 25-035 Kielce, Al. Legionów 3/4 tel: (41) 344-7000; fax: (41) 344-77-80; e-mail: biuro@canea.com.pl		
Inwestor: WOJEWÓDZKI SZPITAL ZESPOLONY, ul. Grunwaldzka 45, 25-736 Kielce		
Inwestycja: TERMODERNIZACJA OBIEKTÓW WOJEWÓDZKIEGO SZPITALA ZESPOLONEGO W KIELCACH ŚWIĘTOKRZYSKIE CENTRUM KARDIOLOGII		
Adres obiektu:	działki nr ew. 390/13 obręb 015 i 390/8 obręb 015 25-736 Kielce, ul. Grunwaldzka 45	
Rewizja: A	Branża: ARCHITEKTURA	
Nr proj.: 18-02-01	Faza: PROJEKT WYKONAWCZY	
Data: 05. 2019.		
FUNKCJA	NAZWISKO	PODPIS
Projektował:	mgr inż. arch. Angelika Chyb nr upr. 212/SWOKK/2015	
Opracował:	Bożena Walczak	
Sprawił:		
Tytuł: ZESTAWIENIE PROJEKTOWANYCH OKIEN ZEWNĘTRZNYCH I FASAD		Skala: Rys.: PW-ARCH-004